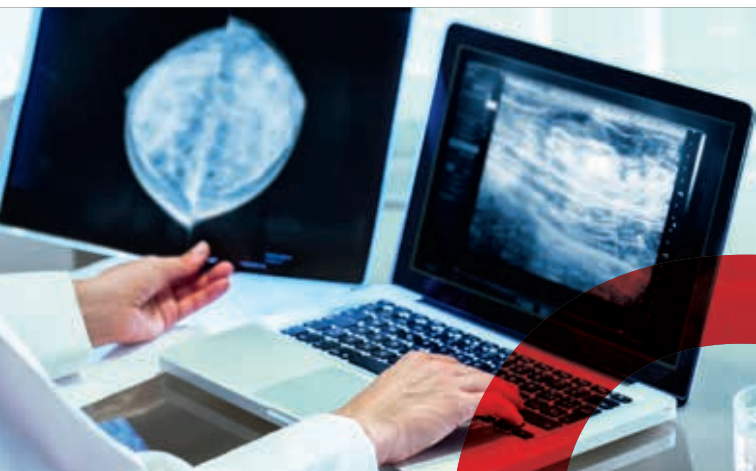


Brustzentrum



Liebe Patientinnen, liebe Angehörige,

im Rahmen des Früherkennungsprogramms (Screening) durch Sie selbst oder Ihre Ärztin bzw. Ihren Arzt wurde eine behandlungsbedürftige Brustgewebeveränderung entdeckt. Auch wenn es sich dabei um Brustkrebs oder eine Vorstufe handelt, sind die Heilungsaussichten ausgezeichnet.

Brustkrebs ist eine heilbare Erkrankung!

Um Ihnen den richtigen Weg durch die zahlreichen Entscheidungen hin zu größtmöglichen Heilungsaussichten bei allen Erkrankungen der Brust aufzeigen zu können, haben wir unsere Kompetenzen bereits im Jahre 2001 in einem Brustzentrum zusammengefasst. Unser Ziel ist es, durch enge interdisziplinäre Zusammenarbeit aller beteiligten Fachdisziplinen die für Ihre Situation optimal angepasste Behandlung zu finden. Alle dafür notwendigen Fachdisziplinen befinden sich am Standort des Klinikums und sind durch die zuständigen nationalen und internationalen Fachgesellschaften zertifiziert. Unsere Ärztinnen und Ärzte sowie Schwestern werden Sie rund um die Uhr einfühlsam und kompetent betreuen und den meist unnötigen Ängsten entgegenwirken.

Ihr



Prof. Dr. med. habil. U. Köhler

Akkreditiert durch die Europäische Gesellschaft für Brusterkrankungen (EUSOMA) Zertifiziert nach DIN EN ISO 9001:2008 und DKG



Hotline für Patientinnen und deren Angehörige

Telefon: 0341 909-4914 oder -4921

E-Mail: brustzentrum@sanktgeorg.de

www.brustzentrum-nwsb-leipzig.de

Partner im Brustzentrum

Operative und medikamentöse Therapie

| Brustzentrum • Haus 20 • Station II A

Telefon: 0341 909-4914
0341 909-4921 oder
0341 909-3501



Prof. Dr. med.
Uwe Köhler
Chefarzt



Dr. med.
Inge Seidel
Oberärztin



Dr. med.
Catrin Frömter
Oberärztin

Sprechstunden Onkologie, Nachsorge, plastische Mammachirurgie

| Poliklinik • Haus 12

Telefon: 0341 909-1830 oder
Telefon: 0341 909-1834

Sprechzeiten

dienstags 12:00 Uhr–15:00 Uhr
mittwochs 12:00 Uhr–15:00 Uhr
donnerstags 12:00 Uhr–16:00 Uhr



Radiologie

| Mammographie-Screening-Zentrum Leipzig 1
Diakonissenkrankenhaus
Georg-Schwarz-Str. 49 • 04177 Leipzig
Telefon: 0341 4 44 37 82

| Klinik für Radiologie
Klinikum St. Georg gGmbH • Haus 20
(für Mammadiagnostik und Stanzbiopsien)
Telefon: 0341 909-2711



Dr. med. Carmen Arnhold • Oberärztin Funktionsbereich Mammographie

Nuklearmedizin

| Praxis für Nuklearmedizin • Dr. med. Kerstin Hohdorf
(für Skelettszintigraphien inkl. SPECT/CT, Mamma-
szintigraphien und präoperative Markierung des
Wächterlymphknotens) Haus 25 • Tel. 0341 909-2480

Strahlentherapie

| Klinik für Strahlentherapie und Radioonkologie
Klinikum St. Georg gGmbH • Haus 8 und Haus 2
Telefon: 0341 909-2801



Dr. med. André Liebmann
Chefarzt der Klinik für Strahlentherapie und Radioonkologie

Intraoperative Strahlentherapie

Photo: Courtesy of Carl Zeiss



Das Brustzentrum am St. Georg bietet für Patientinnen mit brusterhaltender Therapie eine neue Methode der Strahlentherapie an: die intraoperative, d. h. bereits während der Operation erfolgende, Radiotherapie – eine der derzeit innovativsten Behandlungsmethoden von Brustkrebs. Dies ist möglich durch ein transportables Strahlentherapiegerät, das gleich nach der Tumorentfernung im OP während der Narkose eingesetzt wird. Durch die direkte Bestrahlung des Tumorbettes können das umliegende Gewebe und die Haut geschont werden. So arbeiten Operateur und Strahlentherapeut direkt zusammen und ermöglichen den Patientinnen eine insgesamt kürzere und schonendere Brustkrebsbehandlung.

Pathologie

| Institut für Pathologie und Tumordiagnostik
Klinikum St. Georg gGmbH
(für die Gewebeuntersuchung)
Telefon: 0341 909-2680 oder -2682

Humangenetik

| Institut für Humangenetik der Universität Leipzig
Philipp-Rosenthal-Str. 55 • 04103 Leipzig (für die Diagnostik in Bezug auf familiäre Hintergründe)
Telefon: 0341 0341 9723-825 oder -880



Prothetische Versorgung

ORTHOMED Sanitätshaus Leipzig GmbH
Große Fleischergasse 15/17 • 04109 Leipzig
(für die Versorgung mit Prothesen, Perücken
und anderen Hilfsmitteln)
Telefon: 0341 99 74 30

Sozialrechtliche und psychologische Betreuung

Psychoonkologische Hilfe jederzeit kurzfristig
möglich bei Diplompsychologin Pamela Edel
Telefon: 0341 909-4970
E-Mail: pamela.edel@sanktgeorg.de



Pamela Edel • Dipl.- Psychologin • Psychologische Psychotherapeutin

Tumorberatungsstelle im Klinikum

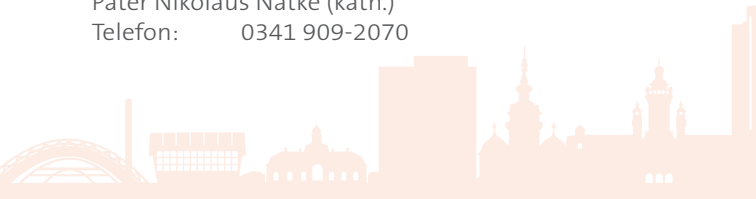
Dipl.-Sozialarbeiterin Nicole Freyer-Vogel
Haus 16, Zi. 212
Telefon: 0341 909-2850

Haus Leben Leipzig

Begegnungs- und Informationszentrum rund
um Tumorerkrankungen
Friesenstraße 8 • 04177 Leipzig
Telefon: 0341 444-2316
E-Mail: hausleben@sanktgeorg.de

Krankenhausseelsorge

Pfarrerin Ulrike Franke (ev.)
Telefon: 0341 909-2092
Pater Nikolaus Natke (kath.)
Telefon: 0341 909-2070



Sprechstunde von Patientinnen für Patientinnen mit Brustkrebs

Trotz der vielfältigen Arzt-Patienten-Gespräche vor und während der Therapie bleiben nach unseren Erfahrungen immer wieder viele Fragen offen. Aus diesem Grunde bieten wir eine Sprechstunde von Betroffenen für Frauen mit Brustkrebs an. Gerade ehemalige Patientinnen können ihre Erfahrungen im Umgang und bei der Bewältigung der Erkrankung gut vermitteln und viele sozialrechtliche Hinweise geben. Die Sprechstunde wird von Rosmarie Geßner, langjährige Leiterin der Selbsthilfegruppe Krebs e. V., durchgeführt.



Rosmarie Geßner • ehemalige Leiterin der Selbsthilfegruppe Krebs e. V.

Die Sprechstunde findet statt:

| freitags ab 10:00 Uhr
in den Räumen der Brustsprechstunde
Haus 12 • Trakt I • Untergeschoss

| Anmeldungen zur Sprechstunde sind über die Ambulanz des Brustzentrums möglich:
Telefon: 0341 909-1830
Ein Überweisungsschein ist nicht erforderlich.
Selbstverständlich ist die Sprechstunde auch für Brustkrebspatientinnen aus anderen Kliniken zugänglich.





Lageplan



- **Haus 8** Klinik für Strahlentherapie und Radioonkologie
- Haus 12** Brustzentrum, plastische Mammachirurgie, Onkologie, Nachsorge
- Haus 20** Klinik für Gynäkologie und Geburtshilfe
- Haus 24** gynäkologische und urogynäkologische Sprechstunde, geburtshilfliche Sprechstunde; Ultraschall
- Haus 25** Praxis für Nuklearmedizin

→ **Klinikum St. Georg gGmbH**
 Akademisches Lehrkrankenhaus der Universität Leipzig
 Geschäftsführerin: Dr. Iris Minde
 Delitzscher Straße 141 | 04129 Leipzig