



PD Dr. med. Boris Jansen-Winkeln
 Chefarzt
 ☎ 0341 909-2200
 ✉ boris-jansen-winkeln@sanktgeorg.de



Dr. med. Nguyen Thanh Phuong
 Leitender Oberarzt
 ☎ 0341 909-4722
 ✉ phuong.nguyen@sanktgeorg.de



Dr. med. Mario Brauert
 Oberarzt
 ☎ 0341 909-4719
 ✉ mario.brauert@sanktgeorg.de

Endokrin-chirurgische Spezialsprechstunde

mittwochs: 12:00 – 14:00 Uhr
 Ambulanzzentrum | Haus 61

Anmeldung
 ☎ 0341 909-4686 oder
 ☎ 0341 909-2200

Patienteninformationen

Stationäres Aufnahmemanagement
 Casemanagerin
 prästationäre Vorbereitung
 Haus 19
 ☎ 0341 909-4686

Station | Häuser 1 und 5
 ☎ 0341 909-2670

Sekretariat
 ☎ 0341 909-2200

Haus 1 | Haus 5

Haus 19

Ambulanzzentrum | Haus 61

Klinik für Allgemein-, Viszeral-,
 Thorax- und Gefäßchirurgie

prästationäre Vorbereitung

Endokrin-chirurgische
 Spezialsprechstunde

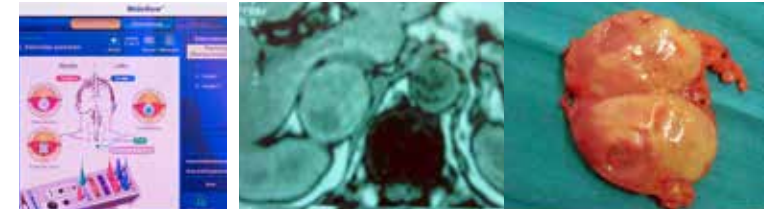


- Notaufnahme
- Chest Pain Unit
- Kreißsaal
- Stroke Unit
- Patientenaufnahme
- Restaurant
- Bus & Bahn
- Lesecafé
- EC-Automat
- Parkhaus
- Ärztlicher Bereitschaftsdienst

Endokrin-chirurgische Sprechstunde

Klinik für Allgemein-, Viszeral-, Thorax- und Gefäßchirurgie

Informationen für Patienten und Angehörige



Liebe Patientin, lieber Patient, liebe Angehörige,

die Endokrine Chirurgie ist ein Schwerpunkt der Viszeralchirurgie und beinhaltet die Operationen von hormonproduzierenden Organen, wie die Schilddrüse, Nebenschilddrüse, Nebenniere und die Bauchspeicheldrüse.

Schilddrüse

Die meisten Operationen an der Schilddrüse werden wegen Organvergrößerungen mit knotigen Veränderungen vorgenommen. Aber auch Schilddrüsenüberfunktionen (Hyperthyreose) und Autoimmunerkrankungen sind häufige Operationsindikationen. Sollte sich eine bösartige Neubildung der Schilddrüse (Schilddrüsenkarzinom) bestätigen, bei ca. 11% der knotigen Veränderungen, ist eine leitliniengerechte Behandlungsstrategie bezüglich Operationsausmaß und Weiterbehandlung erforderlich.

Schilddrüsenoperationen nehmen wir konventionell, also mit einem kleinen queren Hautschnitt am Hals oder endoskopisch (Schlüssellochtechnik) vor. Bei allen Schilddrüsen- und Nebenschilddrüsenoperationen kommt das kontinuierliche intraoperative Neuromonitoring zur Sicherung des Stimmbandnervens und damit der Stimmbandfunktion zum Einsatz.

Nebenschilddrüse

Entfernungen von Nebenschilddrüsen sind bei Überfunktion (Hyperparathyreoidismus) notwendig. Der funktionelle Erfolg der Operation wird durch intraoperative, also während der Operation stattfindende, Hormonbestimmungen kontrolliert.

Nebenniere

Alle Eingriffe an den Nebennieren werden endoskopisch (Schlüssellochtechnik) durchgeführt. Indikationen zur Nebennierenchirurgie sind hormonaktive und bösartige Tumoren.

Um eine leitliniengerechte Behandlung zu garantieren, erfolgt die interdisziplinäre Therapieplanung mit Endokrinologen, Nuklearmedizinern und Onkologen.

Bauchspeicheldrüse

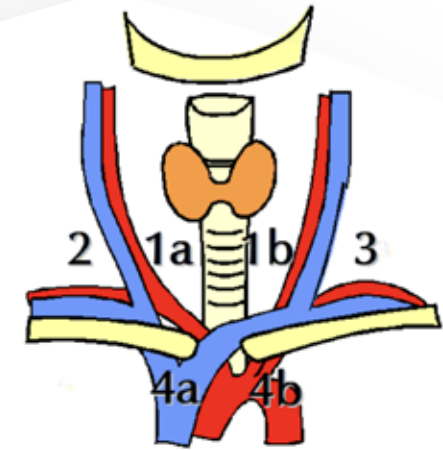
Hormonaktive Tumoren der Bauchspeicheldrüse können fast immer endoskopisch (Schlüssellochtechnik) operiert werden. Hauptindikation von Operationen an der Bauchspeicheldrüse sind jedoch bösartige Tumoren.

Neuromonitoring

Bei Schilddrüsen- und Nebenschilddrüsenoperationen besteht das Risiko der Verletzung des Stimmbandnervens. Zur Kontrolle der regelrechten Nervenfunktion wird bei allen Operationen ein intraoperatives kontinuierliches Neuromonitoring eingesetzt. Somit kann eine dauerhafte Nervenschädigung nahezu ausgeschlossen werden.



copyright medtronic



ZEICHNUNG © Prof. Dralle

