

## Prothetische Versorgung

ORTHOMED GmbH, Sanitätshaus und Homecare  
Dittrichring 22 • 04109 Leipzig  
Beratung und Versorgung mit Prothesen, Perücken  
und anderen Hilfsmitteln  
☎ 0341 99 74 30

## Sozialrechtliche und psychologische Betreuung

Psychoonkologische Hilfe und Beratung  
Brustzentrum • Haus 12 und Haus 20  
Pamela Edel, jederzeit kurzfristig  
(Dipl.-Psychologin, Psychoonkologin und  
Psychologische Psychotherapeutin)  
☎ 0341 909-4970  
✉ pamela.edel@sanktgeorg.de



Pamela Edel • Dipl.- Psychologin, Psychologische Psychotherapeutin

## Sprechstunde von Patientinnen für Patientinnen

Trotz der vielfältigen Arzt-Patienten-Gespräche vor und während der Therapie bleiben nach unseren Erfahrungen immer wieder viele Fragen offen. Aus diesem Grunde bieten wir eine Sprechstunde von Betroffenen für Frauen mit Brustkrebs an. Gerade ehemalige Patientinnen können ihre Erfahrungen im Umgang und bei der Bewältigung der Erkrankung gut vermitteln und viele sozialrechtliche Hinweise geben.



Rosemarie Geßner • ehemalige Leiterin der Selbsthilfegruppe Krebs e. V.

## Tumorberatungsstelle

Nicole Freyer-Vogel  
(Dipl.-Sozialpädagogin, Systemische Therapeutin)  
☎ 0341 909-2850  
✉ nicole.freyer@sanktgeorg.de

## Haus Leben Leipzig

Begegnungs- und Informationszentrum für  
Tumorerkrankte, Angehörige und Interessierte  
Friesenstraße 8 • 04177 Leipzig  
☎ 0341 444-2316  
✉ hausleben@sanktgeorg.de

## Krankenhausseelsorge

Raum der Stille, Gottesdienst • Haus 15  
Pater Nikolaus Natke (katholisch)  
☎ 0341 909-2070  
Pfarrer Sebastian Rebner (evangelisch)  
☎ 0341 909-2092

Die Sprechstunde wird von Rosmarie Geßner, langjährige Leiterin der Selbsthilfegruppe Krebs e. V., durchgeführt. Die Gespräche sind auch telefonisch möglich.

## Sprechstunde von Patientinnen für Patientinnen mit Brustkrebs

Freitag ab 10 Uhr, nur nach Voranmeldung  
Brustzentrum • Haus 12  
☎ 0341 909-1830

Eine Überweisung ist nicht erforderlich. Selbstverständlich ist diese Sprechstunde auch für Brustkrebs-Patientinnen anderer Kliniken zugänglich.

## Lageplan

**Haus 8** Klinik für Strahlentherapie und Radioonkologie

**Haus 12** Brustzentrum: Sprechstunden plastische Mammachirurgie, Onkologie und Nachsorge

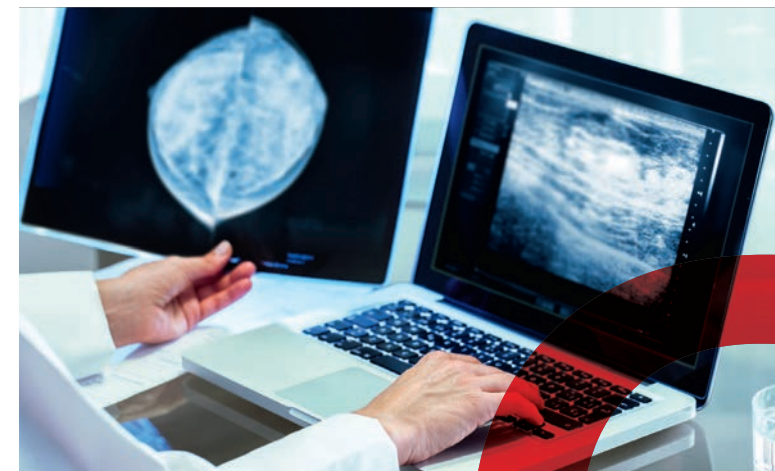
**Haus 20** Klinik für Gynäkologie und Geburtshilfe

**Haus 24** Gynäkologische, urogynäkologische und geburts-hilfliche Sprechstunde, Ultraschall

**Haus 25** Praxis für Nuklearmedizin



2020 • Fotos Umschlag: Fotolia • stoneart®



## Liebe Patientinnen, liebe Angehörige,

im Rahmen des Früherkennungsprogramms (Screening) durch Sie selbst oder Ihre Ärztin bzw. Ihren Arzt wurde eine behandlungsbedürftige Brustgewebeeränderung entdeckt. Auch wenn es sich dabei um Brustkrebs oder eine Vorstufe handelt, sind die Heilungsaussichten ausgezeichnet.

Brustkrebs ist eine heilbare Erkrankung!

Um Ihnen den richtigen Weg durch die zahlreichen Entscheidungen hin zu größtmöglichen Heilungsaussichten bei allen Erkrankungen der Brust aufzeigen zu können, haben wir unsere Kompetenzen bereits im Jahre 2001 in einem Brustzentrum zusammengefasst. Unser Ziel ist es, durch enge interdisziplinäre Zusammenarbeit aller beteiligten Fachdisziplinen die für Ihre Situation optimal angepasste Behandlung zu finden. Alle dafür notwendigen Fachdisziplinen befinden sich am Standort des Klinikums und sind durch die zuständigen nationalen und internationalen Fachgesellschaften zertifiziert. Unsere Ärztinnen und Ärzte sowie Schwestern werden Sie rund um die Uhr einfühlsam und kompetent betreuen und den meist unnötigen Ängsten entgegenwirken.

Ihr

Prof. Dr. med. habil. U. Köhler

Zertifiziert durch Deutsche Krebsgesellschaft (DKG) und nach DIN ISO 9001:2015 (TÜV).



### Hotline für Patientinnen und deren Angehörige

☎ 0341 909-4914 oder -4921

✉ [brustzentrum@sanktgeorg.de](mailto:brustzentrum@sanktgeorg.de)

[www.brustzentrum-nwsb-leipzig.de](http://www.brustzentrum-nwsb-leipzig.de)

## Sprechstunden und Partner im Brustzentrum

### Sprechstunden

für **Onkologie, Nachsorge, plastische Mammachirurgie**

| Brustzentrum • Haus 12

☎ 0341 909-1830 • Terminvereinbarung

### Sprechzeiten

Montag 10:00 – 14:00 Uhr

Dienstag 10:00 – 17:00 Uhr

Donnerstag 08:00 – 17:00 Uhr

### Operative und medikamentöse Therapie

| Brustzentrum

Haus 20,  
gynäkologische Station 20 II A

☎ 0341 909-4914

☎ 0341 909-4921

☎ 0341 909-3501



Prof. Dr. med. Uwe Köhler  
Chefarzt



Dr. med. Inge Seidel  
Ltd. Oberärztin



Dr. med. Catrin Frömter  
Oberärztin



Teambesprechung



Dr. med. André Liebmann  
Chefarzt der Klinik für Strahlentherapie und Radioonkologie



Dr. med. Volker Wiechmann  
Chefarzt des Instituts für Pathologie und Tumordiagnostik

### Radiologie

| Mammographie-Screening-Zentrum Leipzig 1  
Diakonissenkrankenhaus  
Georg-Schwarz-Str. 49 • 04177 Leipzig  
☎ 0341 4 44 37 82

| Klinik für Radiologie  
Klinikum St. Georg gGmbH • Haus 20  
Mammadiagnostik, Stanzbiopsie  
☎ 0341 909-2711



Philipp Albert - Oberarzt, Leiter Mammographie

### Nuklearmedizin

| Praxis für Nuklearmedizin • Dr. med. Kerstin Hohdorf  
Skelett- und Mammaszintigraphie inkl. SPECT/CT,  
präoperative Markierung des Wächterlymphknotens  
(Sentinel)  
Haus 25  
☎ 0341 909-2480

### Strahlentherapie

| Klinik für Strahlentherapie und Radioonkologie  
Klinikum St. Georg gGmbH • Haus 8 und Haus 2  
☎ 0341 909-2801

### Intraoperative Strahlentherapie



Photo: Courtesy of Carl Zeiss

Das Brustzentrum am St. Georg bietet für Patientinnen mit brusterhaltender Therapie eine neue Methode der Strahlentherapie an: die intraoperative, d. h. bereits während der Operation erfolgende, Radiotherapie – eine der derzeit innovativsten Behandlungsmethoden von Brustkrebs. Dies ist möglich durch ein transportables Strahlentherapiegerät, das gleich nach der Tumorentfernung im OP während der Narkose eingesetzt wird. Durch die direkte Bestrahlung des Tumorbettes können das umliegende Gewebe und die Haut geschont werden. So arbeiten Operateur und Strahlentherapeut direkt zusammen und ermöglichen den Patientinnen eine insgesamt kürzere und schonendere Brustkrebsbehandlung.

### Pathologie

| Institut für Pathologie und Tumordiagnostik  
Klinikum St. Georg gGmbH  
Gewebeuntersuchung  
☎ 0341 909-2680

### Humangenetik

| Institut für Humangenetik, Uniklinikum Leipzig  
Philipp-Rosenthal-Str. 55 • 04103 Leipzig  
Diagnostik bzgl. familiären Hintergrundes  
☎ 0341 9723-825