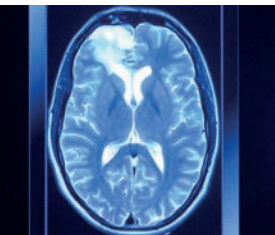


Informationen für Patientinnen und Patienten des Klinikums St. Georg

Standort Eutritzsch



Zentrales Aufnahmemanagement

| Anmeldung

Die Anmeldung zur vorstationären und stationären Aufnahme für die Kliniken

- Allgemein-, Visceral und Onkologische Chirurgie
- Unfallchirurgie / Orthopädie
- Plastische und Handchirurgie
- Septische Chirurgie
- Neurochirurgie
- Urologie
- Gynäkologie

findet im Haus 3 (Erdgeschoss, ☎ 0341 909-3280) statt. Hier wird auch die ärztliche Aufnahme und die Narkoseaufklärung durchgeführt.

Die PatientInnen aller anderen Fachbereiche werden im Haus 16 (Erdgeschoss, ☎ 0341 909-3160) administrativ und pflegerisch aufgenommen und dann entsprechend in die Fachklinik zur ärztlichen Aufnahme weitergeleitet.

Bitte halten Sie für die Aufnahme in unserem Klinikum bereit:

- den Versicherungsnachweis Ihrer Krankenkasse (Chipkarte)
- den Einweisungsschein Ihres behandelnden Haus- oder Facharztes
- den Befreiungsnachweis (falls vorhanden)
- Angaben über Ihre nächsten Angehörigen: Name, Anschrift, Tel.-Nr.
- den Bundeseinheitlichen Medikationsplan

Der stationären Behandlung im Klinikum liegen die Allgemeinen Vertragsbedingungen (AVB) für das Klinikum St. Georg gGmbH zugrunde. Diese können Sie im Zentralen Aufnahmemanagement und auf den einzelnen Stationen einsehen.



Die deutschen Krankenhäuser sind vom Gesetzgeber verpflichtet, die Eigenbeteiligung für den stationären Krankenhausaufenthalt von Ihnen einzuziehen. Die Eigenbeteiligung beträgt derzeit 10,00 Euro pro Tag für maximal 28 Kalendertage pro Jahr (§ 61 Satz 2 SGB V). Dafür wird Ihnen eine Rechnung per Post zugestellt.

| Entlassung

Bereits bei der Aufnahme wird der Grundstein für eine gut geplante Entlassung gelegt. Dafür benötigen wir Ihre Mitwirkung bzw. die Ihrer Angehörigen.

Für gesetzlich krankenversicherte PatientInnen gelten spezielle Rahmenbedingungen, welche im SGB V § 39a festgelegt sind. Genauere Informationen entnehmen Sie bitte dem Informationsblatt, welches Ihnen unsere MitarbeiterInnen der Aufnahme, des Pflege- oder Sozialdienstes aushändigen. Für alle anderen PatientInnen gelten die Bestimmungen des Versorgungsmanagements nach SGB V § 11. Sollten Sie zu den genannten Leistungen Fragen haben, so wenden Sie sich vertrauensvoll an unseren Sozialdienst.

In der Regel erfolgt die Entlassung gegen 10:00 Uhr. Ihren Arztbrief erhalten Sie am Entlassungstag. Bitte haben Sie Verständnis, dass Sie am Tag der Entlassung das Zimmer bis 10:00 Uhr verlassen haben müssen. Im Falle von Verzögerungen stehen Ihnen unsere Aufenthaltsbereiche auf den Stationen zu Verfügung.

| Abmeldung

Die Abmeldung Ihres stationären Aufenthaltes erfolgt auf den Stationen. Eine Aufenthaltsbestätigung erhalten Sie ebenfalls dort.



| Hinterlegung von Wertsachen

Ihre persönlichen Wertsachen können Sie während Ihres Klinikaufenthaltes im Tresor im Zentralen Aufnahmemanagement, Haus 16 hinterlegen. Selbstverständlich erhalten Sie für die Hinterlegung einen rechtsgültigen Nachweis.

| Öffnungszeiten des Zentralen Aufnahmemanagements (Haus 16)

Montag – Freitag: 06:00 Uhr – 18:00 Uhr

Wochenende, Feiertage: 08:00 Uhr – 11:00 Uhr und 12:30 – 16:00 Uhr

Außerhalb der Öffnungszeiten erfolgt die Anmeldung in der Zentralen Notaufnahme im Haus 20. Telefonisch erreichen Sie diese rund um die Uhr unter ☎ 0341 909-3404.

| Wahlleistungen

Während Ihres stationären Krankenhausaufenthaltes können Sie verschiedene Wahlleistungen in Anspruch nehmen. Hierfür sind gesonderte Verträge abzuschließen.

Wahlärztliche Leistungen, z. B. Chefarztbehandlungen gehen über die allgemeinen Krankenhausleistungen hinaus. Wenn es die Kapazitäten auf den Stationen zulassen, können Sie für Ihren stationären Aufenthalt eine Vereinbarung für die Unterbringung in einem **Einbettzimmer** oder **Zweibettzimmer** abschließen.

Auch Ihre **Begleitperson** kann eine Wahlleistungsvereinbarung über die stationäre Unterbringung und/oder Verpflegung abschließen.

Auf der **Wochenstation** der Klinik für Gynäkologie und Geburtshilfe haben wir für Sie Familienzimmer eingerichtet. Die Unterbringung und Verpflegung können Sie bei Ihrer Aufnahme individuell vereinbaren.

Wenn Ihnen ein längerer Klinikaufenthalt bevorsteht und Sie eine stillende Mutter sind, können Sie **die kostenlose Mitaufnahme Ihres Kindes** als Wahlleistung vereinbaren. Sollten Sie die Unterbringung und/oder Verpfle-



gung **nach einer ambulanten Operation oder zwischen Ihrer vorstationären Behandlung und dem stationären Aufenthalt** wünschen, können Sie dafür ebenfalls eine Wahlleistungsvereinbarung abschließen.

Sie haben Fragen zu unseren Wahlleistungen? Unsere MitarbeiterInnen des Leistungsmanagements helfen Ihnen gern. Diese erreichen Sie unter ☎ 0341 909-3118.

| Individuelle Gesundheitsleistungen (IGeL)

Über den Leistungskatalog der gesetzlichen Krankenversicherung hinaus können Sie Individuelle Gesundheitsleistungen in Anspruch nehmen. Dafür benötigen wir Ihre schriftliche Einverständniserklärung zur Kostenübernahme der vereinbarten Leistungen. Die Kosten werden auf der Grundlage der Gebührenordnung für Ärzte in der jeweils gültigen Fassung ermittelt.

| Ambulante Operation

Wenn Sie eine ambulante Operation durchführen lassen, melden Sie sich bitte im Haus 3 (Badehaus) an und ab. Für die Anmeldung benötigen Sie:

- den Versicherungsnachweis Ihrer Krankenkasse (Chipkarte)
- einen gültigen haus- oder fachärztlichen Überweisungsschein
- den Befreiungsnachweis (falls vorhanden)
- Angaben über Ihre nächsten Angehörigen:
Name, Anschrift, Telefonnummer

Telefonisch erreichen Sie die MitarbeiterInnen dieses Bereiches unter der Nummer ☎ 0341 909-2277.

Bitte beachten Sie:

- Lassen Sie sich nach einer ambulanten Operation von einer Vertrauensperson abholen.
- Halten Sie am Tag der ambulanten Operation die Telefonnummer dieser Vertrauensperson bereit.



Serviceleistungen von A bis Z

| Ambulante Pflege

St. Georg Nachsorge und ambulante Pflege GmbH

- Beratung zu Leistungsansprüchen
- Anleitung und Schulung von Angehörigen
- Übernahme von häuslichen Pflegeleistungen

Sie wünschen weitere Informationen? Rufen Sie uns an.

Wir sind jederzeit für Sie unter ☎ 0341 909-1800 erreichbar.

| Automaten

Getränke- bzw. Snackautomaten finden Sie im:

- Haus 3 Wartebereich
- Haus 9 Erdgeschoss
- Haus 12 Erdgeschoss
- Haus 16 Foyer
- Haus 20 Foyer
- Haus 33 Aufgang C

Ein Geld- und ein Kassenautomat stehen im Haus 16 für Sie bereit.



| Bistro

Eine kleine Auswahl an warmen und kalten Snacks sowie Getränken erhalten Sie in unserem Bistro im Haus 20.

| Fernsehen

Unsere Patientenzimmer sind mit Fernsehgeräten ausgestattet, die kostenlos genutzt werden können. Kopfhörer erhalten Sie für 4,00 Euro im Zentralen Aufnahmemanagement im Haus 16.

Mit unserem hauseigenen Sender „St. Georg-TV“ sind wir rund um die Uhr für Sie auf Sendung. Auf Programmplatz 1 bieten wir Ihnen ein abwechslungsreiches Programm über das Klinikum St. Georg, zu Gesundheitsthemen, Vorbeugemaßnahmen u. v. m.

| Friseur/Fußpflege

Friseurleistungen und Fußpflege am Krankenbett sind montags bis freitags von 8 Uhr bis 19 Uhr möglich. Wenn Sie einen Termin vereinbaren möchten, wenden Sie sich bitte an Ihre Stationsleitung oder an das Pflegepersonal.



| Gästezimmer

Wenn Ihnen ein Angehöriger während Ihres Krankenhausaufenthaltes beistehen möchte, kann ein Gästezimmer auf dem Klinikgelände gebucht werden. Wegen einer eventuellen Reservierung rufen Sie uns bitte rechtzeitig werktags zwischen 8 und 16 Uhr unter ☎ 0341 909-2159 an oder senden eine Faxanfrage an 📠 0341 909-3147.

| Grüne Damen

Die Grünen Damen bieten während ihres Besuchsdienstes ehrenamtlich ihre Unterstützung an. Zum Beispiel wenn

- kleinere Besorgungen zu erledigen sind,
- Sie Hilfestellung beim Ausfüllen von Formularen benötigen,
- Sie eine Begleitung zu Untersuchungen oder Veranstaltungen wünschen,
- Sie sich ein Buch vorlesen lassen möchten oder
- Sie Gesellschaft auf Spaziergängen durch den Park suchen.

Möchten Sie von einer Grünen Dame besucht werden, wenden Sie sich bitte an das Pflegepersonal auf Ihrer Station oder Sie wählen die Rufnummer ☎ 0341 909-2007.

| Hauptkasse

Die Hauptkasse befindet sich im Haus 16. Deren Öffnungszeiten entnehmen Sie bitte den Aushängen. Sie werden durch den Kassenautomaten ergänzt.



| Lesecafé

Das Lesecafé befindet sich im Haus 11.1, Erdgeschoss und hat montags bis donnerstags von 13:00 Uhr bis 16:30 Uhr für Sie geöffnet. Lesewünsche können Sie auch unter ☎ 0341 909-2151 auf Band sprechen. Ihre Buchbestellung wird Ihnen direkt ans Bett gebracht. Wir besuchen Sie auch mit unserem Buchwagen auf der Station. Die Ausleihe aller Medien ist kostenlos. Die entliehenen Medien können Sie während der Öffnungszeiten im Lesecafé, am Buchwagen bei der Stationsausleihe oder bei Ihrer Abmeldung auf Station zurückgeben.

| Parken und Parkgebühren

Bitte stellen Sie Ihr Fahrzeug nur an den dafür vorgesehenen Parkflächen ab. Unser Parkdeck befindet sich am Nordzugang. Folgende Parkgebühren gelten auf dem gesamten Klinikgelände:

- bis zu einer halben Stunde kostenfrei
- bis eine Stunde 0,50 Euro
- bis zwei Stunden 1,50 Euro
- bis vier Stunden 2,50 Euro
- maximale Tagesgebühr 3,50 Euro

Kassenterminals finden Sie am Nord-, Haupt- und Südzugang sowie am Parkdeck.



| Patienten-Shuttle-Service

Werktags von 7:00 Uhr – 16:00 Uhr steht Ihnen und Ihren BesucherInnen unser kostenfreier Shuttle auf dem Gelände des Klinikums zur Verfügung, um lange Laufwege zu ersparen. Bitten Sie einfach unsere KollegInnen am Tresen, den Fahrer des Shuttles anzufordern. Haben Sie Verständnis dafür, dass die Benutzung des Shuttles für Patienten mit erheblichen gesundheitlichen Einschränkungen nicht geeignet ist.

| Pflegeüberleitung/Sozialdienst

Die MitarbeiterInnen der Pflegeüberleitung und des Sozialdienstes beraten Sie und Ihre Angehörigen in allen sozialen Fragen und organisieren die notwendigen Maßnahmen für die weitere ambulante oder stationäre Versorgung. Sie erreichen unsere Mitarbeiter der Pflegeüberleitung und des Sozialdienstes unter ☎ 0341 909-4050.

| Patientengruß

Mit unserem Online-Grußdienst können Ihnen Ihre Angehörigen ganz einfach eine Freude machen. Über die Homepage des Klinikums www.sanktgeorg.de können digitale Grußkarten und Genesungswünsche übermittelt werden. Die ausgedruckte Grußkarte wird Ihnen per Hauspost direkt ans Krankenbett gebracht.



| Poststelle

Ihre Post bringt Ihnen die diensthabende Pflegekraft. Bitte teilen Sie Ihren Angehörigen Ihre Bettenhaus-, Stations- und Zimmernummer mit. Durch eine genaue Adressierung wird die Verteilung der Post erheblich erleichtert. Die ausgehende Post können Sie einer Pflegekraft übergeben oder in den Briefkasten am Hauptportal einwerfen.

| Restaurant „St. Georg“ im Haus 15

Ab 11:00 Uhr erwartet Sie ein umfangreiches Angebot an warmen Speisen – von Hausmannskost über ein reichhaltiges Salatbuffet bis hin zu vegetarischen Gerichten sowie Imbiss, Kuchen, Eis und Getränke. Öffnungszeiten: täglich, auch an Feiertagen 11:00 Uhr – 16:30 Uhr

| Schulunterricht

Zur Vermeidung von schulischen Rückständen länger erkrankter Kinder und Jugendlicher und den damit oft verbundenen psychischen Belastungen werden die SchülerInnen in Absprache mit den behandelnden ÄrztInnen von LehrerInnen der Dr.-Georg-Sacke-Schule unterrichtet. Der Unterricht erfolgt in den Hauptfächern Mathematik, Deutsch und Englisch in der jeweiligen Klassenstufe. Gegebenenfalls wird auch Kontakt mit der Heimatschule aufgenommen. Der Einzelunterricht ermöglicht eine individuelle Zuwendung zum Patienten, was erfahrungsgemäß die Genesung positiv beeinflusst. Bei Bedarf wenden Sie sich bitte an das diensthabende Pflegepersonal Ihrer Station.



| Seelsorge

Ein seelsorgerisches Gespräch kann dazu beitragen, den Krankenhausaufenthalt zu erleichtern. Auch wenn Sie keiner Kirche angehören, können Sie von diesem Angebot Gebrauch machen. Wenn Sie den Besuch eines Seelsorgers wünschen, sprechen Sie uns bitte an.

Telefonische Erreichbarkeit der Seelsorger:

Pater Nikolaus Natke (kath.)

Pfarrer Sebastian Rebner (ev.)

☎ 0341 909-2070 / ☎ 0171-7843796

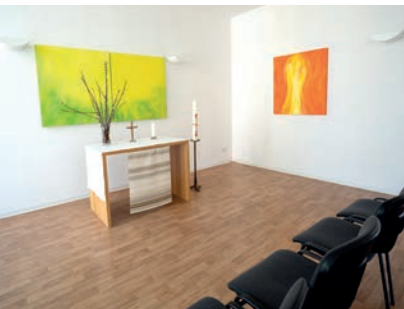
☎ 0341 909-2092

Die Gottesdienste finden im Raum der Stille, Haus 15, 1. Etage statt:

- Jeden ersten und dritten Sonntag im Monat 10:00 Uhr
- Jeden zweiten und vierten Samstag im Monat 16:30 Uhr.

| St. Georg-App

Wenn Sie keine Lust haben, im Wartezimmer zu sitzen, dann nutzen Sie doch einfach unsere Klinikum St. Georg-App. Scannen Sie den QR-Code Ihres Aufruf-Bons und downloaden Sie die App. Damit haben Sie überall die Wartezeit im Blick und werden über Ihr Smartphone informiert, wenn Sie aufgerufen werden.



| Taxi

Einen Taxistand finden Sie am Nordzugang des Klinikums. Über ☎ 0341 909-2021 (Hauptpforte) können Sie sich direkt ein Taxi zur Klinik rufen lassen. Selbstverständlich kann das auch das Pflegepersonal auf der Station oder eine MitarbeiterIn des Zentralen Aufnahmemanagements für Sie übernehmen.

| Telefonausleihe

Im Zentralen Aufnahmemanagement im Haus 3 und 16 können Sie sich für die Dauer Ihres Krankenhausaufenthaltes ein transportables Telefon ausleihen. Hierfür müssen Sie eine Kautions von 50,00 Euro hinterlegen. Gespräche ins deutsche Fest- und Mobilfunknetz sind für Sie kostenlos.

| Veranstaltungen – kulturell

Auf dem Weg der Genesung begleiten wir Sie mit unterschiedlichen Veranstaltungen durch Ihren Krankenhausaufenthalt. Gern können auch Ihre Angehörigen und Besucher daran teilhaben. Über die verschiedenen Veranstaltungen informieren wir Sie über Aushänge bzw. Flyer.



Lageplan

Legende








- Haus 1 Bettenhaus
- Haus 1.1 Wandelhalle
- Haus 2 Bettenhaus
- Haus 3 Zentrales Aufnahmemanagement
(einschließlich Anmeldung ambulanter OP)
- Haus 4 Ambulanter OP
- Haus 5 Bettenhaus
- Haus 6 Bettenhaus
- Haus 7 Bettenhaus
- Haus 8 Strahlentherapie und Radioonkologie
- Haus 9 Bettenhaus
- Haus 10 Bettenhaus
- Haus 11 Schmerzbeklinik, Schmerztagesklinik,
Adipositasambulanz
- Haus 11.1 Lesecafé
- Haus 12 Poliklinik
(HNO, gynäkologische Onkologie,
Chirurgie, Urologie, Reisemedizin)
- Haus 15 Restaurant, Krankenhausseelsorge,
Raum der Stille
- Haus 16 Zentrales Aufnahmemanagement
und Kassenautomat
- Haus 17 Verwaltung/Hauptpforte
- Haus 18 Pathologie
- Haus 19 Medizinische Zentralbibliothek
- Haus 20 Zentralbau:
Bettenhaus
Zentrale Notaufnahme
Radiologie
Endoskopie
OP-Säle
Zentrallabor



Nordzugang/Hauptzugang/Südzugang • Sämtliche Zugänge sind mit Zahlautomaten



- Haus 21 Schwerbrandverletzentzentrum Erweiterungsbau (OP-Säle)
- Haus 22 Pflegeheim für Patienten im Wachkoma
- Haus 24 Poliklinik (gynäkologische Ambulanzen)
- Haus 25 Gemeinschaftspraxis für Nuklear- und Innere Medizin
- Haus 26 Poliklinik (Ambulanzen für Kinderheilkunde)
- Haus 45 Krankenhausapotheke, nicht öffentlich
- Haus 54 Dialysezentrum des KfH
- Haus 56 Bettenhaus

 Not- aufnahme	 Chest Pain Unit
 Restaurant	 Bus & Bahn
 Kreiß- saal	 Patienten- aufnahme
 Bibliothek	 EC-Automat
 Veranstaltungs- ort	 Parkhaus

für Parkgebühren ausgestattet.

| Wichtige Telefonnummern

Ambulanter OP-Empfang	☎ 909-2277
Ambulante Pflege	☎ 909-1800
Hauptpforte (für Taxi)	☎ 909-2021
Seelsorge (katholisch)	☎ 909-2070
Seelsorge (evangelisch)	☎ 909-2092
Sozialdienst	☎ 909-4050
Speisenversorgung	☎ 909-4016
Zentrale Notaufnahme	☎ 909-3404
Zentrales Aufnahmemanagement	☎ 909-3160
	☎ 909-3280

| WLAN

Sie haben den Wunsch, während Ihres Krankenhausaufenthaltes das Internet zu nutzen? Kein Problem. Die meisten zentralen Patientenbereiche und auch verschiedene Stationen sind mit WLAN ausgestattet. Weitere folgen zeitnah.

